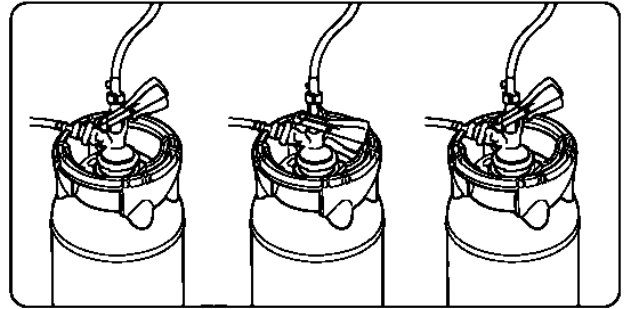


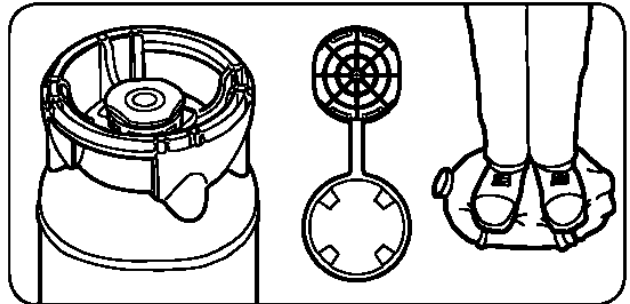
G npr híbrido con PRTF: Instrucciones de uso

1. Rompa y extraiga el capuchón.
2. Empuje el cabezal de dispensado en el espadín por la parte superior del barril.
3. Mantenga agarrado el espadín con una mano y con la otra, gire el cabezal hacia la derecha hasta que se detenga.
4. Apriete la palanca de dispensado hacia abajo. El barril ya está listo para dispensar.



G npr híbrido con PRTF: Instrucciones de eliminación

1. Cuando el barril esté vacío, tire hacia arriba de la palanca del cabezal de dispensado.
2. Gire el cabezal del dispensador en el sentido contrario de las agujas del reloj y quite con cuidado el cabezal del barril.
3. Empuje la herramienta de descarga de presión (PRTF, por sus siglas en inglés) al espadín.
4. Cuando esté **completamente despresurizado**, desmonte el Híbrido de acuerdo con los pictogramas de desmontaje y envíelo para su reciclaje de acuerdo con las leyes y reglamentos locales de reciclaje.



Desmontaje del híbrido

(Utilice además el video de desmontaje del híbrido que se encuentra en nuestro sitio web):



El petainerKeg G npr híbrido (sin función automática de descarga de presión) puede desacoplarse y volver a acoplarse para la limpieza de la línea de dispensado o por cualquier otra razón.

Tenga cuidado.
El petainerKeg está presurizado.