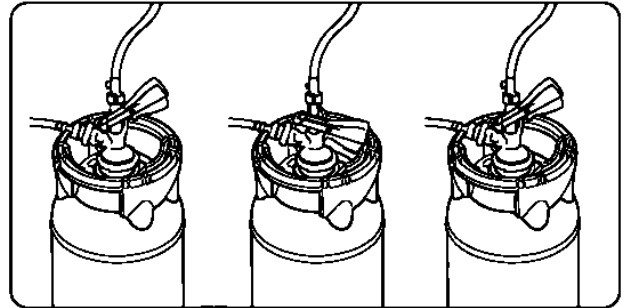
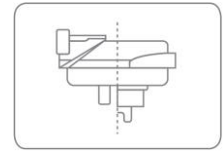


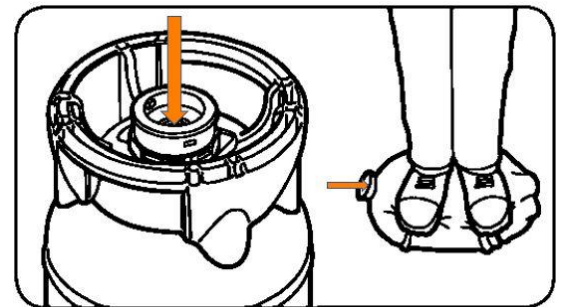
## D pr híbrido: Instrucciones de uso

1. Rompa y extraiga el capuchón.
2. Empuje el cabezal de dispensado en el espadín por la parte superior del barril.
3. Mantenga agarrado el espadín con una mano y con la otra, gire el cabezal hacia la derecha hasta que se detenga.
4. Apriete la palanca de dispensado hacia abajo. El barril ya está listo para dispensar.



## D pr híbrido: Instrucciones de eliminación

1. Cuando el barril esté vacío, tire hacia arriba de la palanca del cabezal de dispensado, gire el cabezal de dispensado hacia la izquierda y quítelo con cuidado del barril. El gas que quede en el barril será evacuado a través de la válvula automática de descarga de presión.
2. Cuando se **despresurice completamente**, evite que la válvula se vuelva a sellar mediante la inserción de un instrumento contundente (por ejemplo, el mango de una cuchara) en el espadín. Como alternativa, perfore el barril despresurizado y desmonte el Híbrido de acuerdo con los pictogramas de desmontaje y envíelo para su reciclaje de acuerdo con las leyes y reglamentos locales de reciclaje.



### Desmontaje del Híbrido

(Utilice además el video de desmontaje del híbrido que se encuentra en nuestro sitio web):



### En caso de que se requiera limpiar la línea de dispensado o exista la necesidad de desacoplar el petainerKeg por cualquier razón antes de que esté vacío el barril:

1. Coloque el barril en posición vertical.
2. Ponga una toalla o similar alrededor del espadín y el cabezal.
3. Tire de la palanca del cabezal hacia arriba.
4. Gire el cabezal de dispensado en sentido contrario de las agujas del reloj y retirarlo con cuidado del barril, para liberar la presión del barril gracias a la válvula de automática de descarga de presión.
5. Mantenga el barril en posición vertical y cubra el espadín "abierto".
6. Vuelva a conectar lo antes posible.

### Para volver a conectar el barril:

1. Coloque el cabezal en el espadín.
2. Mantenga agarrado el espadín con una mano y con la otra, gire el cabezal hasta que se detenga.
3. Apriete la palanca de dispensado hacia abajo. El barril ya está listo para dispensar nuevamente.