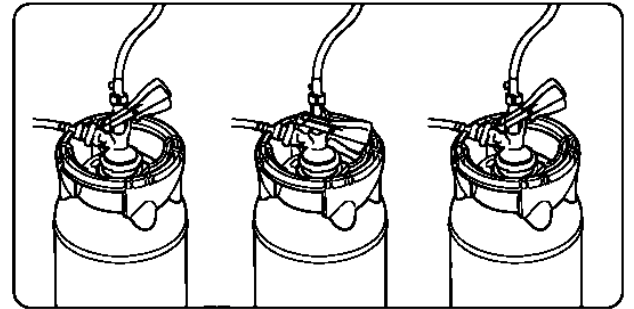


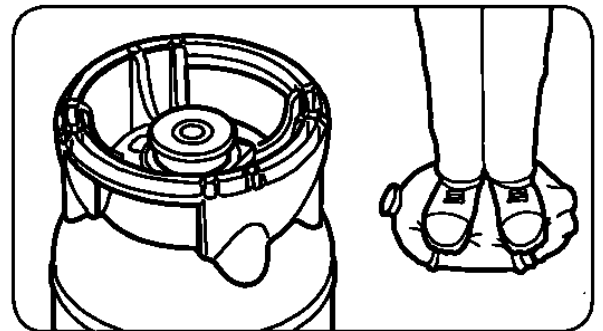
A pr híbrido: Instrucciones de uso

1. Rompa y extraiga el capuchón.
2. Deslice el cabezal de dispensado en el espadín por la parte superior del barril. (Tenga cuidado de que el **cabezal de dispensado esté completamente enganchado o se deslice sobre el espadín** para evitar que se dañe mientras presiona la palanca hacia abajo).
3. Apriete la palanca de dispensado hacia abajo. El barril ya está listo para dispensar.



A pr híbrido: Instrucciones de eliminación

1. Cuando el barril esté vacío, tire hacia arriba de la palanca del cabezal de dispensado.
2. Cubra la válvula con una toalla o trapo. Deslice con cuidado el cabezal de dispensado para liberarlo del barril. El gas que quede en el barril será evacuado a través de la válvula automática de descarga de presión.
3. Cuando esté **completamente despresurizado**, desmonte el Híbrido de acuerdo con los pictogramas de desmontaje y envíelo para su reciclaje de acuerdo con las leyes y reglamentos locales de reciclaje.



Desmontaje del híbrido

(Utilice además el video de desmontaje del híbrido que se encuentra en nuestro sitio web):



En caso de que se requiera limpiar la línea de dispensado o exista la necesidad de desacoplar el Híbrido por cualquier razón antes de que esté vacío el barril:

1. Coloque el barril en posición vertical.
2. Ponga una toalla o similar alrededor del espadín y el cabezal.
3. Tire de la palanca del cabezal hacia arriba.
4. Separe el cabezal del espadín deslizando con cuidado para liberar la presión del barril a través de la válvula automática de descarga de presión.
5. Mantenga el barril en posición vertical y cubra el espadín "abierto".
6. Vuelva a conectar lo antes posible.

Para volver a conectar el barril:

1. Coloque el cabezal en el espadín deslizando.
2. Sujete el espadín con una mano.
3. Apriete la palanca de dispensado hacia abajo con la otra mano. El barril ya está listo para dispensar de nuevo.