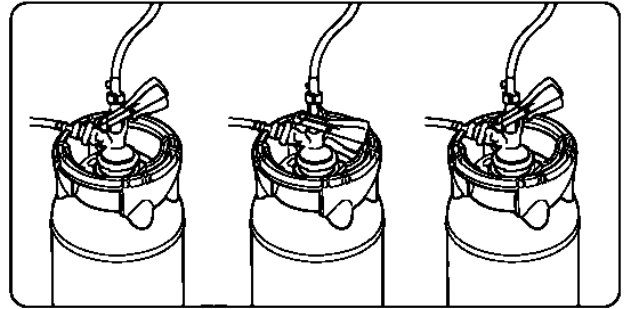


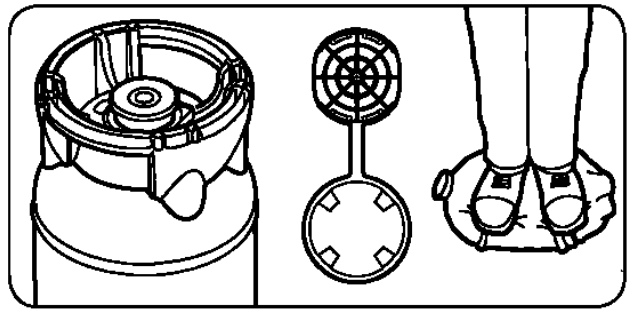
A npr híbrido con PRTF: instrucciones de uso

1. Rompa y extraiga el capuchón.
2. Deslice el cabezal de dispensado en el espadín por la parte superior del barril.
(Tenga cuidado de que el **cabezal de dispensado esté completamente enganchado o se deslice sobre el espadín** para evitar que se dañe mientras presiona la palanca hacia abajo).
3. Apriete la palanca de dispensado hacia abajo.
El barril ya está listo para dispensar.



A npr híbrido con PRTF: instrucciones de eliminación

1. Cuando el barril esté vacío, tire hacia arriba de la palanca del cabezal de dispensado.
2. Deslice con cuidado el cabezal de dispensado para liberarlo del barril.
3. Empuje la herramienta de descarga de presión (PRTF, por sus siglas en inglés) al espadín.
4. Cuando esté **completamente despresurizado**, desmonte el Híbrido de acuerdo con los pictogramas de desmontaje y envíelo para su reciclaje de acuerdo con las leyes y reglamentos locales de reciclaje.



Desmontaje del híbrido

(Utilice además el video de desmontaje del híbrido que se encuentra en nuestro sitio web):



El petainerKeg™ A npr híbrido (sin función automática de descarga de presión) puede desacoplarse y volver a acoplarse para la limpieza de la línea de dispensado o por cualquier otra razón.

Tenga cuidado.
El petainerKeg está presurizado.