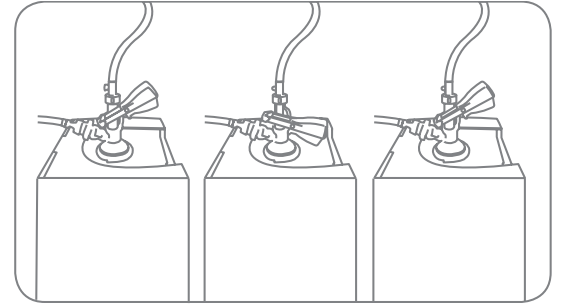


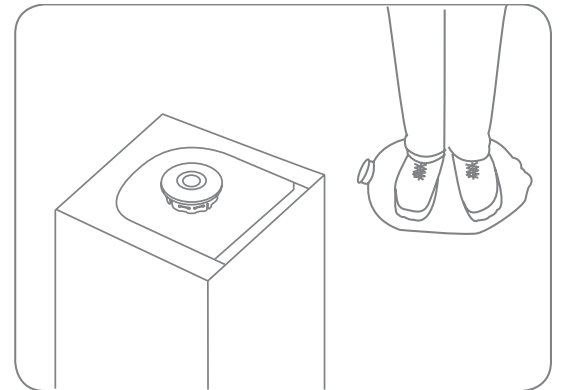
A pr clásico: Instrucciones de uso

1. Abra el cartón.
2. Rompa y extraiga el capuchón.
3. Deslice el cabezal de dispensado en el espadín por la parte superior del barril.
(Tenga cuidado de que el **cabezal de dispensado esté completamente enganchado o se deslice sobre el espadín** para evitar que se dañe mientras presiona la palanca hacia abajo).
4. Apriete la palanca de dispensado hacia abajo.
El barril ya está listo para dispensar.



A pr clásico: Instrucciones de eliminación

1. Cuando el barril esté vacío, tire hacia arriba de la palanca del cabezal de dispensado. De este modo, el barril quedará aislado del suministro de gas. Con el barril todavía en su cartón, inclínelo de modo que el extremo del tubo de la boquilla (espadín) no quede sumergido en cerveza. Ello evitará que cualquier producto restante sea expulsado al extraer el cabezal.
2. Cubra la válvula con una toalla o trapo. Deslice con cuidado el cabezal de dispensado para liberarlo del barril. El gas que quede en el barril será evacuado a través de la válvula automática de descarga de presión.
3. Cuando se haya **despresurizado completamente**, aplaste el petainerKeg™ y recíclolo de conformidad con las leyes y reglamentos locales en materia de reciclado.
4. El cartón también puede aplanarse para su reciclado.



En caso de que se requiera limpiar la línea de dispensado o exista la necesidad de desacoplar el petainerKeg™ por cualquier razón antes de que esté vacío el barril:

1. Coloque el barril en posición vertical.
2. Ponga una toalla o similar alrededor del espadín y el cabezal.
3. Tire de la palanca del cabezal hacia arriba.
4. Separe el cabezal del espadín deslizándolo con cuidado para liberar la presión del barril a través de la válvula automática de descarga de presión.
5. Mantenga el barril en posición vertical y cubra el espadín "abierto".
6. Vuelva a conectar lo antes posible.

Para volver a conectar el barril:

1. Coloque el cabezal en el espadín deslizándolo.
2. Sujete el espadín con una mano.
3. Apriete la palanca de dispensado hacia abajo con la otra mano.
El barril ya está listo para dispensar de nuevo.